

Etiketten/Spezialetiketten

■ Für die technische Industrie

- **Standard Etiketten in Industriequalität**
Für die universelle Kennzeichnung von Industrieteilen
- **Etiketten mit Sonderstanzungen/-kontur**
Für die Applikation z. B. an Gehäusen, mit Aussparungen, etc.
- **Etiketten mit speziellen Eigenschaften**
Verstärkte Klebstoffschicht, hitzebeständig, Öl-belastbar, Sicherheits-effekt, RFID-Etiketten, Laser-beschriftbar, etc.
- **Laminat -Etiketten und Schutzfolien**
Einlagige und mehrlagige Laminatetiketten mit Anfaßlasche, etc.

Standard Etiketten für die industrielle Kennzeichnung)

Für die Kennzeichnung technischer Bauteile, vorwiegend im Bereich Automotive, aber auch in vielen anderen Branchen, bewähren sich unsere thermotransfer bedruckbaren Rollenetiketten in den unterschiedlichsten Anwendungen seit vielen Jahren hervorragend.

Je nach nötiger, definierter Anforderung fertigen wir die Etiketten aus unterschiedlichen, lagerhaltigen Basismaterialien. Somit ist immer gewährleistet, dass sowohl Etiketten-Obermaterial als auch Etiketten-Klebstoff für den jeweiligen Anwendungsfall bestens geeignet sind.

Ob als „Blanko-Etikett“ zur kundenseitigen Nachbedruckung oder als individuell vorgedruckte Etiketten, auf die Qualität der Etikettenprodukte von toptack GmbH können Sie sich verlassen.

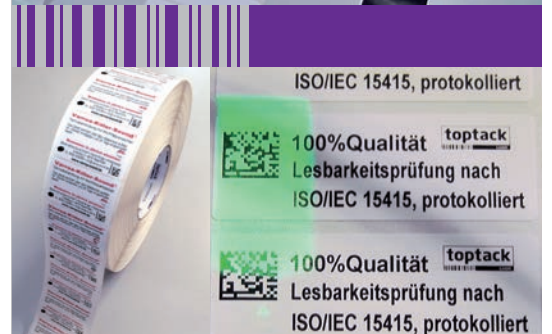
Unser Sortiment an Thermotransferbändern zur Bedruckung der Etiketten ist in Verbindung mit den topcoats der Etikettenmaterialien getestet und gewährleistet Ihnen ein optimales Druckbild bei gleichermaßen höchster Beständigkeit des Druckes auf dem Etikett.

Unser Angebot für den Bereich der Standard-Etiketten umfasst:

- Individuelle Etikettenformate und individuelle Konfektionierung
- Etiketten mit Erstmuster-Prüfbericht (PPAP)
- IMDS-Registrierung der Etiketten
- Etiketten mit hochbeständiger Nachbedruckung
- Einfarbig oder mehrfarbig vorgedruckte Etiketten
- Etikettendruck mit variablen Informationen und Codes
- 100% Kamera-kontrollierter Druck

toptack

GmbH



Etiketten mit Sonderstanzungen / Kontur

Neben den Standard-Etiketten bietet Ihnen toptack auch Etiketten mit Sonderstanzungen, Zusatzstanzungen oder auch speziellen Etikettenkonturen.

- Z. B. eine Ausführung mit Perforationen im Trägermaterial zwischen jedem Etikett. Nach dem Druck kann mit Hilfe einer Perforation im Trägerband jedes Etikett exakt und ohne weiteres Hilfsmittel vom Etikettenband sauber abgetrennt werden. Die Perforationen (Schnitt oder Steg) können dabei auf die gewünschte Trennkraft hin abgestimmt werden. Speziell im Bereich von kundenseitiger Bedruckung erleichtert die Perforation eine manuelle Weiterverarbeitung von Etiketten, die nicht sofort aufgeklebt werden sollen, sondern z.B. zunächst in Fertigungsunterlagen mitgeführt werden.

- Auch Durchstanzungen im Etikett können realisiert werden. Sollten sich z. B. Informationen hinter dem aufgeklebten Etikett befinden, die sichtbar bleiben müssen, kann das Etikett an dieser Stelle ausgestanzt geliefert werden.

Das Beispiel zeigt ein Etikett mit Freistanzung / Durchstanzung innerhalb der bedruckbaren Etikettenfläche.

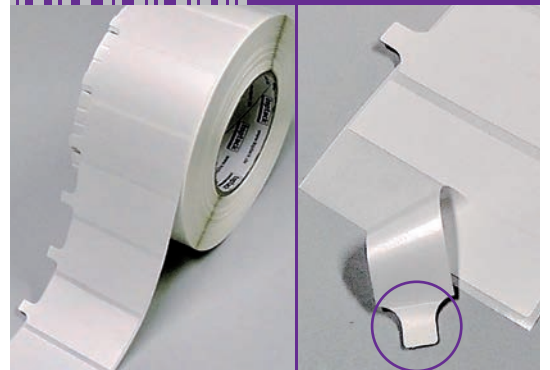
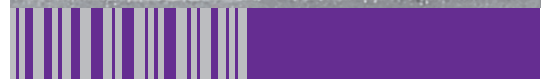
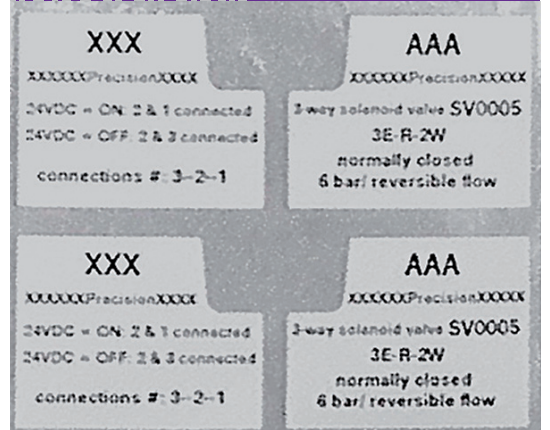
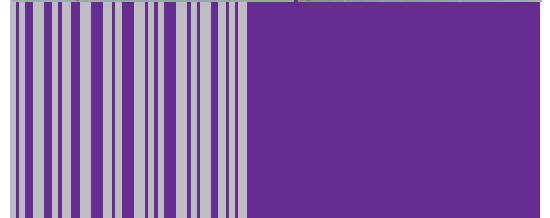
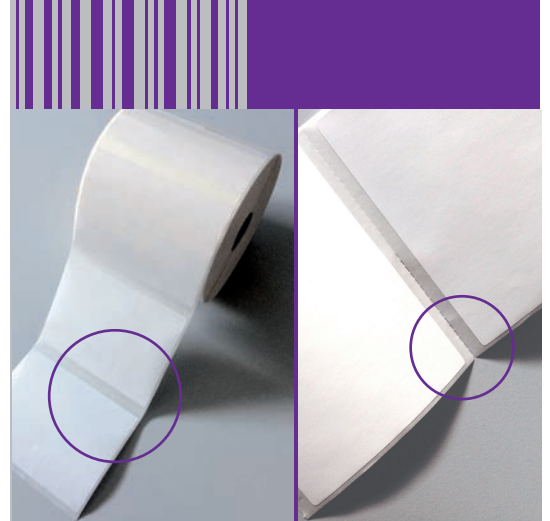
Eine Durchstanzung innerhalb der Etikettenfläche ermöglicht (wie im Beispiel), dass eine Leuchtanzeige (LED) auch nach dem Aufkleben des Etikettes auf das zu kennzeichnende Gehäuse weiter sichtbar bleibt.

Um die Klebefläche an Bauteilen oder Gehäusen möglichst komplett für die Informationen auf Etiketten ausnutzen zu können, ist es von Vorteil, wenn sich das Etikett der Kontur des Bauteils anpassen lässt.

- toptack bietet Etiketten mit Sonderkonturen jeglicher Form an und garantiert neben einer optimalen Haftung des Etiketts auch für die beste Ausnutzung der Fläche. Somit können auch umfangreiche Informationen auf die Etikettenfläche aufgedruckt werden. Das Beispiel zeigt ein, der Kontur des Spritzguss-Gehäuses angepasstes Etikett.

- Geteilte (mehrfach-)Etiketten sind speziell für die Kennzeichnung von Bauteilen und gleichzeitiger Dokumentation in Montagenachweisen hilfreich. Das Etikett ist in sich geteilt. Der Drucker druckt die identische Information jeweils auf den Teil des Etiketts, der auf das Bauteil geklebt wird und auch auf den Teil, der in die Montagedokumente eingeklebt wird.

Das Mehrfach-Etikett „Twin-tec“ von toptack bietet eine kostengünstige und hoch effiziente Lösung, wenn sowohl das Bauteil mit einem Etikett zu kennzeichnen ist, als auch parallel dazu der Kennzeichnungsprozess zu dokumentieren ist. Das Etikettenteil für den Dokumentationsprozess ist zur besseren Handhabung mit einer klebstofffreien Anfaßlasche ausgestattet.

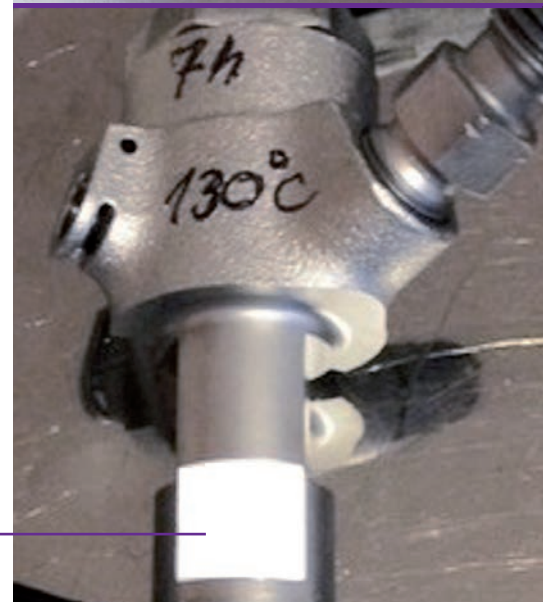


Klebstofffreie Anfaßlasche am Etikettenteil für die Dokumentation.

Etiketten mit speziellen Eigenschaften

Hier bietet toptack GmbH eine besonders breite Palette an Möglichkeiten. Basierend auf langjährigem Know-how bieten wir Ihnen Sondermaterialien für Kennzeichnungsetiketten, deren Eigenschaften speziell auf den Anwendungsfall hin abgestimmt sind.

- Hitzebeständige Etiketten bis 300° C Temperaturbelastung erhalten Sie auch mit Klebstoffschichten, um auf Untergründen mit hoher Oberflächenrauigkeit von bis zu RZ150 (z.B. Alu-Druckguß / Alu-Sandguß Oberflächen) sicher etikettieren zu können.
- Etiketten für die Laserbeschriftung (auch emissionsfrei) erhalten Sie sowohl als „Standard- Etiketten“, als auch als Laseretiketten für eine Dauertemperaturbelastung bis 150°C. Laser-Etiketten von toptack zeichnen sich durch eine sichere und zuverlässige Haftung auch auf stark strukturierten Untergründen mit Rautiefen von bis zu RZ 100 aus.
- Etiketten für Medienbelastung mit Öl, Kraftstoff, etc. Durch den Einsatz von Sonderhaftklebstoffen und speziellen Thermotransferbändern bietet toptack Etiketten, die sich auch unter längerer Belastung mit z.B. Öl oder Dieselmotorkraftstoff nicht vom Klebgrund ablösen und deren Bedruckung auch unter dieser Belastung dauerhaft lesbar bleibt. Das Beispiel zeigt ein auf ein rundes Bauteil geklebtet Etikett, nach 7h bei 130 °C und unter starker Ölbelastung gelagert. Das Etikett haftet nach dem Test sicher und fest am Bauteil.
- Aus dem Material SMARTSECURE (Sicherheitseffekt) gefertigt, erhalten Sie Etiketten, die nach der Verklebung nur durch Zerstörung wieder abgelöst werden können. Damit ist ein Stück Sicherheit für Ihre Produkte bereits durch die Etiketten-Kennzeichnung möglich. Ob als Öffnungsnachweis, als Seriennummern-, oder als Inventar-nummern-Etikett, SMARTSECURE ist schon bei der Etikettierung eine günstige Lösung für mehr Sicherheit.
- TRANSPONDER-Etiketten / RFID-Etiketten – das programmierbare, flexible Etikett. toptack GmbH bietet hier Etikettenmaterial und Lösungen für Applikationen im Schreib-/Lesebereich von bis zu 10m. Über Funkwellen werden Informationen vom Etikett empfangen und/oder am Etikett gespeichert. Je nach Klebgrund und Umgebung wird das Etikettenmaterial auf die notwendigen Gegebenheiten angepasst. toptack bietet RFID-Etiketten zur Programmierung von Informationen (Inlay-Etikett), oder als zusätzlich bedruckbare-, bzw. auch mit dem Laser beschriftbare Etiketten, die so, neben der maschinenlesbaren, programmierten Information auch zusätzlich mit lesbaren/visuellen Informationen versehen werden können.



Laminat Etiketten und Schutzfolien

Im Bereich der Schutzlamine / Lackierschutzetiketten bietet toptack eine Vielzahl funktioneller und effizienter Produkte an.

- Einlagige Schutzlamine mit klebefreier Anfaßlasche zeichnen sich durch einfache Handhabung und hohe Funktionalität aus.

Sie erhalten diese Ausführung permanent-, oder ablösbar klebend. Speziell geeignet für den Einsatz bei Nasslackierung oder im Bereich der Pulver-Lackierung mit hoher Temperaturbelastung. In der Regel werden mit diesem Laminat kurzfristig Informationen auf Etiketten oder Bereiche am Bauteil vor dem Lackiervorgang abgeklebt und somit vor Lackauftrag geschützt. Nach dem Lackieren wird das Schutzlaminat-Etikett wieder entfernt. Bei der Handhabung hilft die klebefreie Anfaßlasche.

- Mehrlagige Schutzlaminat-Etiketten mit klebefreier Anfaßlasche. Komplexer Materialaufbau, effizienter Schutz, einfacher Handhabung.

Die mehrlagigen Schutzlamine bestehen aus permanent- und ablösbar klebenden-, übereinander liegenden Laminatschichten und sind für den Einsatz im Lackier- oder Pulverbeschichtungsbereich ausgelegt. Beim „klassischen“ Einsatzfall wird das mehrlagige Schutzlaminat-Etikett auf ein gedrucktes Etikett aufgeklebt. Nach dem Lackierprozess wird die oberste Laminatschicht mit Hilfe der klebefreien Anfaßlasche wieder abgezogen, während das unterste Laminat (permanent klebend) zum Schutz des Etikettendrucks dauerhaft auf dem Etikett verbleibt.

- Für den partiellen Oberflächen-, bzw Lackerschutz erhalten Sie auch Schutzlamine mit Durchstanzungen oder Schutzlamine mit speziellen Konturen. Als Besonderheit bietet toptack auch eine Laminatfolie mit hoch abstoßender Oberfläche (LOTUS-Effekt). Weitere Informationen hierzu finden Sie in der Broschüre Funktionsstanzteile oder unter: <http://www.toptack.de/de/produkte/selbstklebeprodukte-und-spezialfolien.html>

- Im geringeren Stückzahlbereich werden Schutzlaminat-Etiketten i.d.R. manuell auf Etiketten aufgeklebt. Mit steigender Stückzahl von Etiketten und Laminen wird diese Aufgabe jedoch zeitaufwendig, ineffizient und damit teuer. Mit der „Etikettendruck- & Laminierstation“ von toptack erhalten Sie einen kostengünstigen Automaten, mit dem Sie bei hohen Stückzahlen Schutzlamine automatisiert auf gedruckte Etiketten aufbringen können.

Applikationsvideo und nähere Informationen zur toptack „Etikettendruck- und Laminierstation“:

<http://www.toptack.de/de/produkte/ttr-drucker-etikettenspender-und-applikationstechnik.html>

Für weitere Informationen nehmen Sie bitte Kontakt mit uns auf:

toptack GmbH
Bachleiten 3
93455 Traitsching

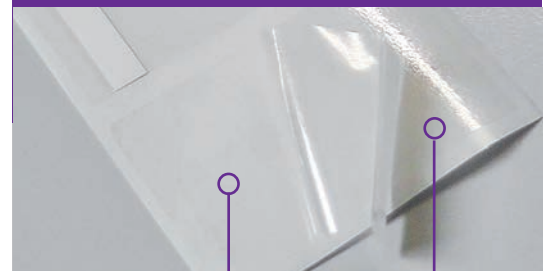
Phone: +49 (0)9974 - 90 48 477

Fax: +49 (0)9974 - 90 48 479

info@toptack.de
www.toptack.de



Schutzlaminat mit klebstofffreier Anfaßlasche



Beispiel Mehrlagenlaminat: Unter-Laminat, permanent klebend

Ober-Laminat mit Anfaßlasche, abziehbar

